

第42回全日本バトントワーリング選手権東北支部大会

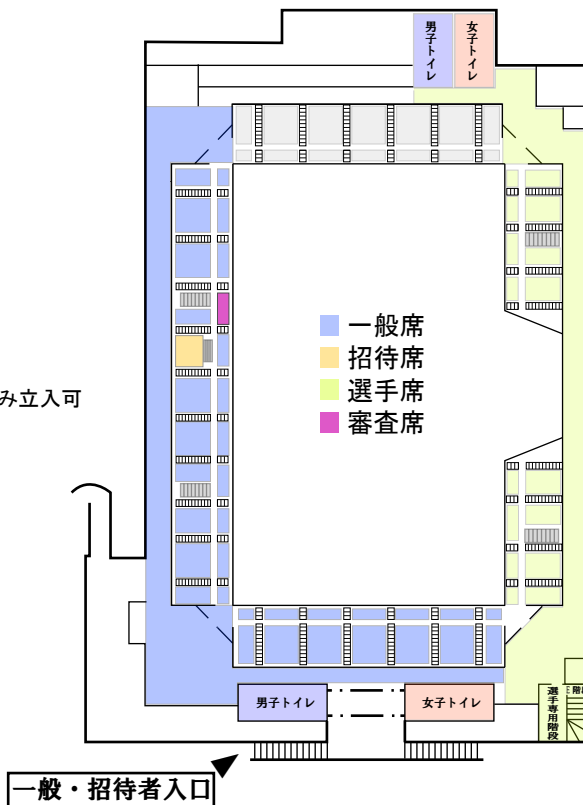
別 冊

- 1 館内図
- 2 演技前後の動線（コンテストの部）
- 3 演技前後の動線（選手権の部）
- 4 秋田県立武道館避難経路図
- 5 駐車場及び入館口のご案内
- 6 アクセスマップ

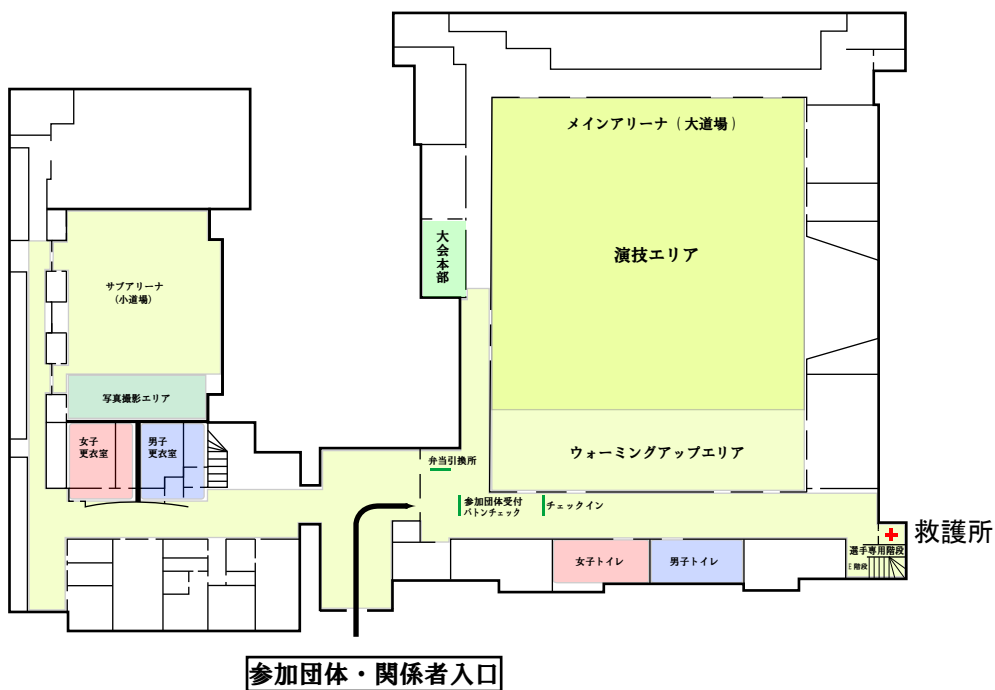
館内図

2階

一般・招待者は ■ のエリアのみ立入可
選手は ■ のエリアのみ立入可

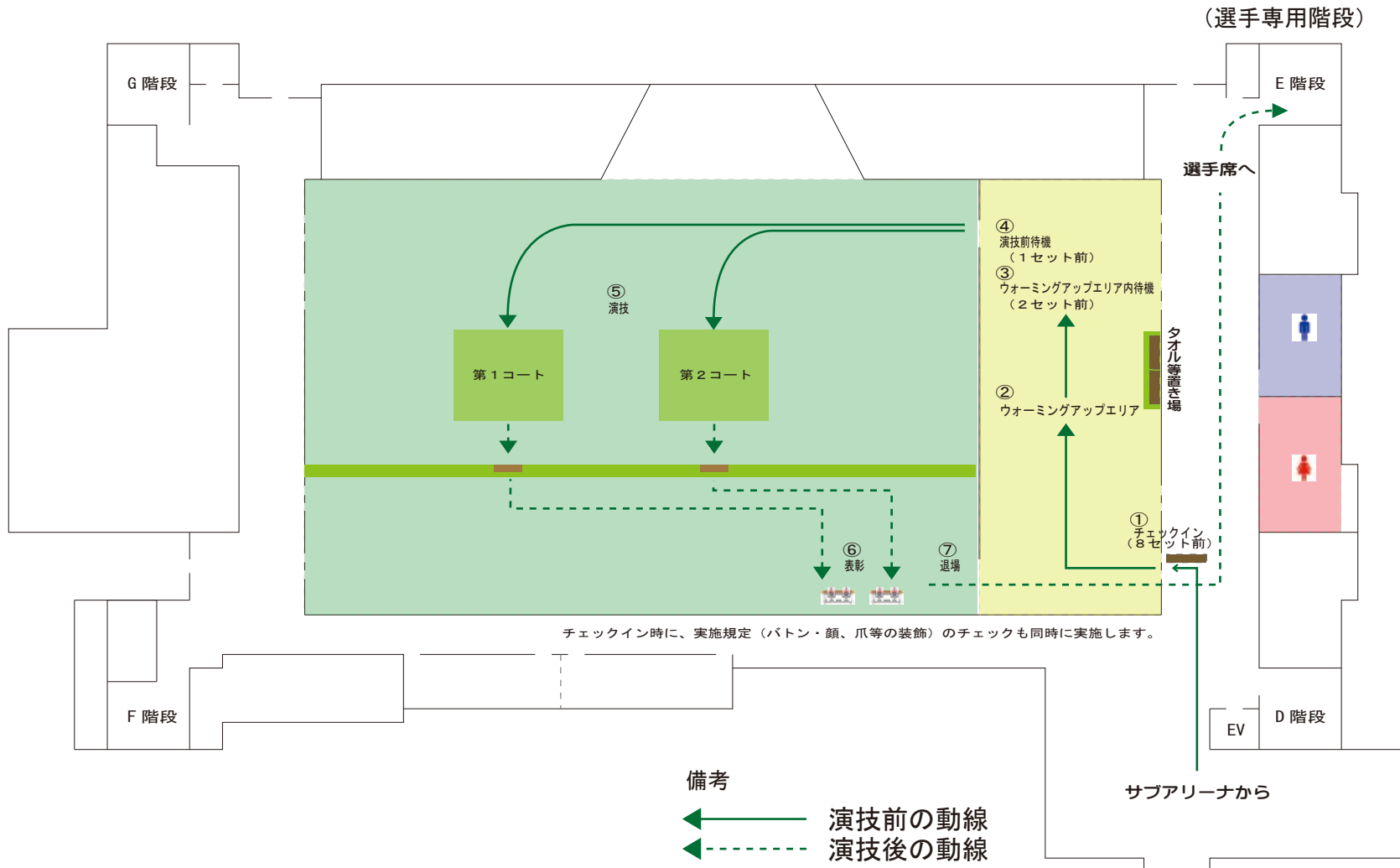


1階

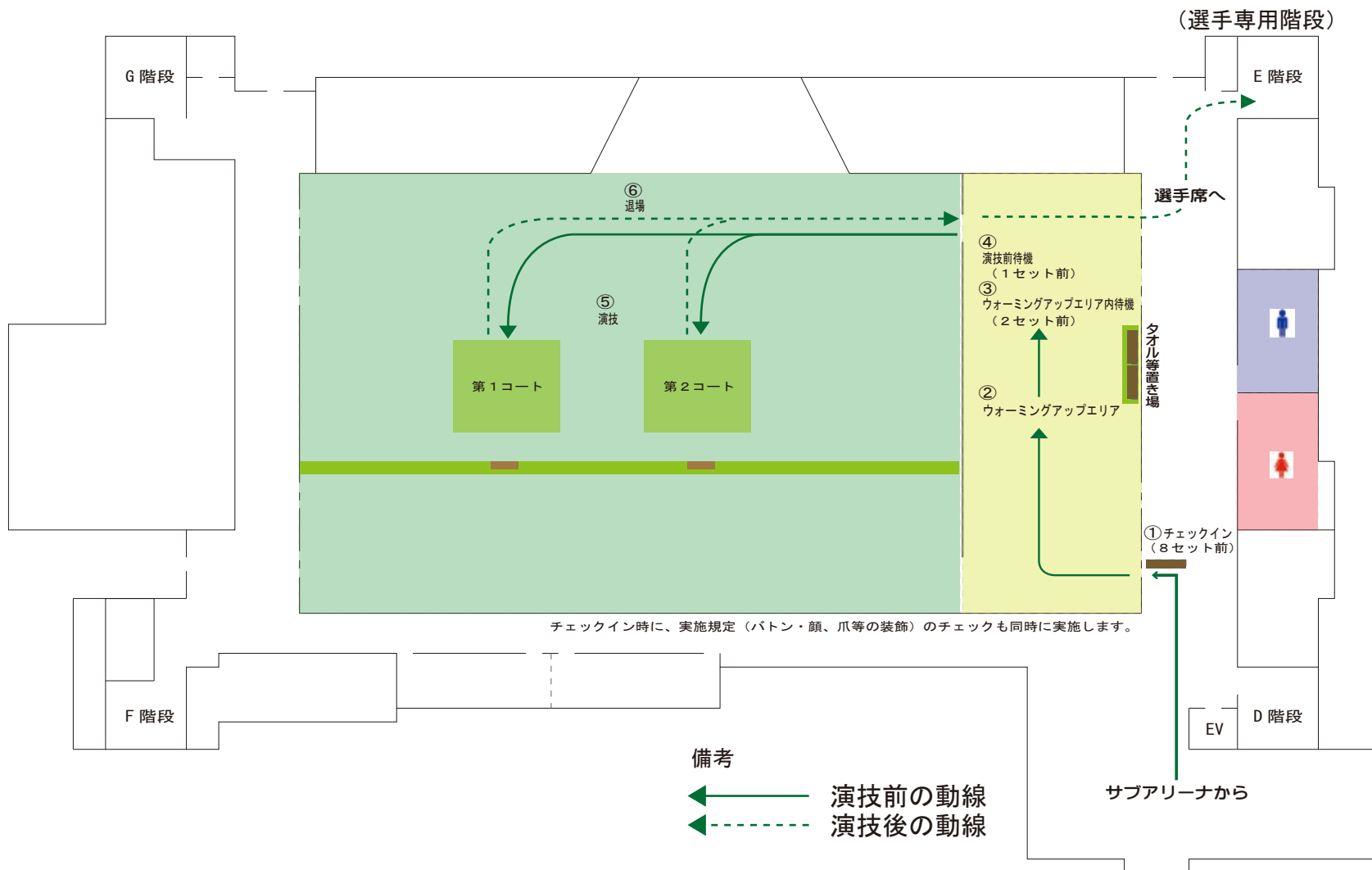


塗りつぶされているエリアのみ、選手及び登録引率者の立入が可能です。

演技前後の動線 コンテストの部 (2 コートの場合)

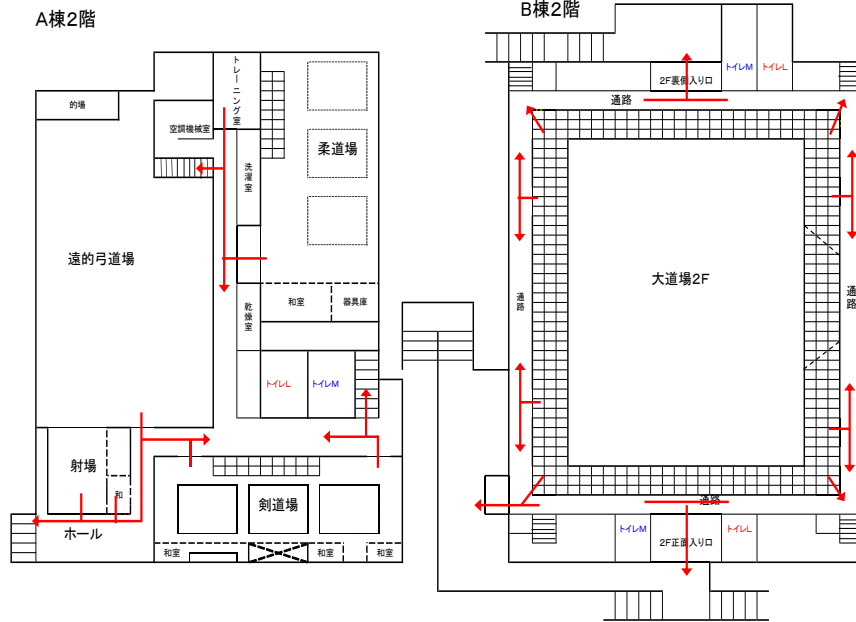


演技前後の動線 選手権の部 (2 コートの場合)

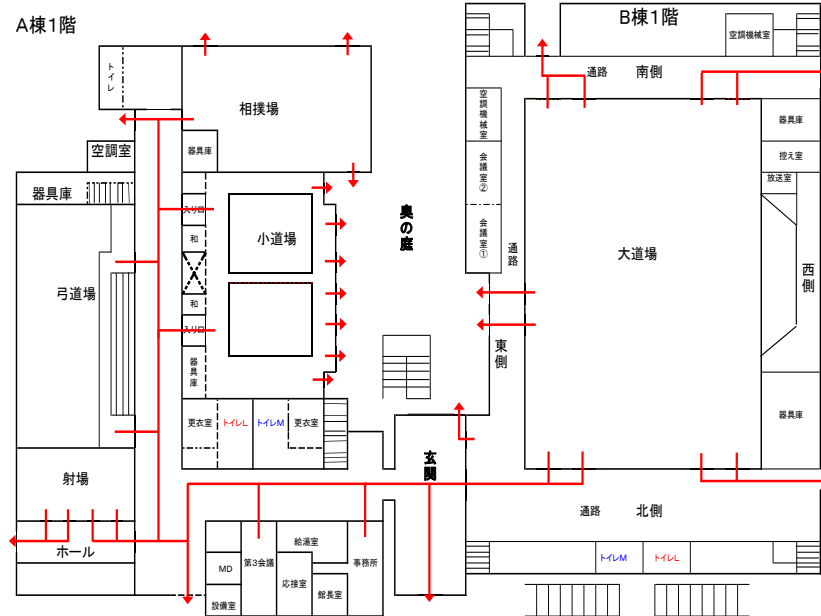


第42回全日本バトントワーリング選手権東北支部大会
秋田県立武道館避難経路図

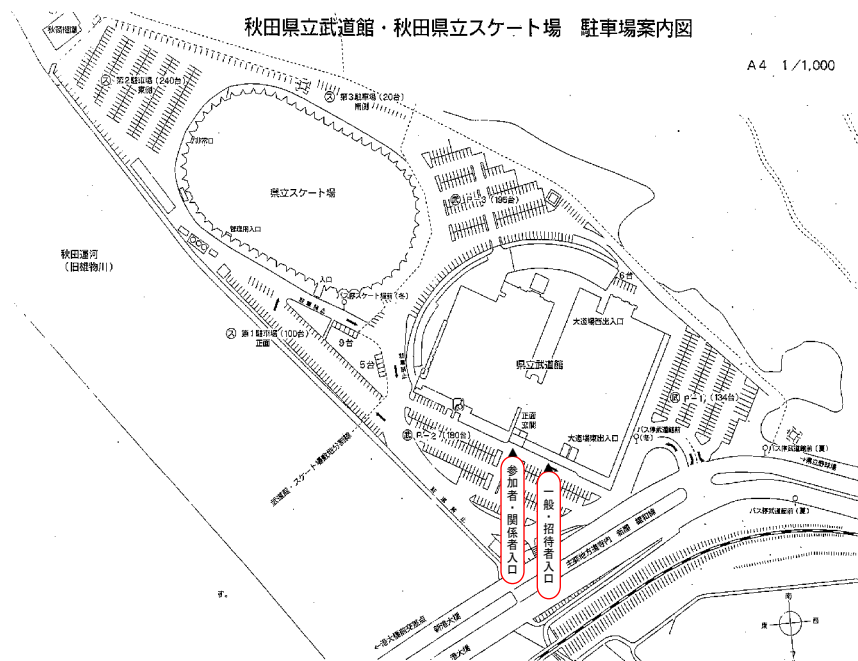
2F避難経路



1F避難経路



駐車場及び入館口のご案内



- 1 駐車場はバトン選手権以外のお客様も利用します。スペースは十分御座いますが譲り合ってご利用下さい。また、駐車場内での練習は禁止とします。
- 2 危険防止のため、道路上での乗り降りはおやめ下さい。

アクセスマップ

